



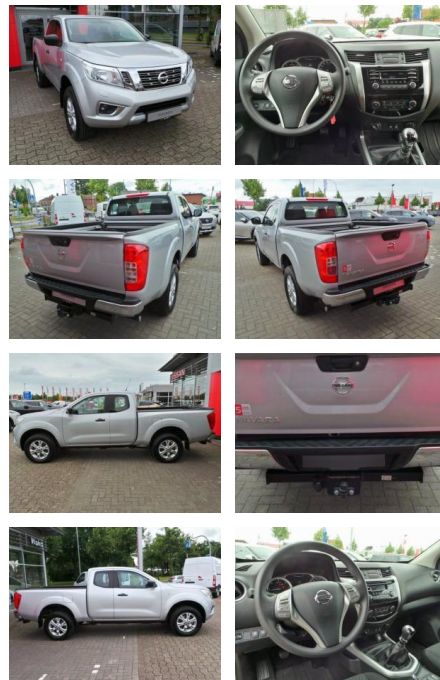
Ihr Ansprechpartner

**Herr Tomasz Smukowski**  
E-Mail: tomasz.smukowski@duitsmann.com  
Telefon: 04821 13000

SERVICE-ZENTRUM DUITSMANN GMBH  
Potthofstr. 16-20 - 25524 Itzehoe - Tel.: 04331 / 467718

## Nissan Navara 4x4 2.3 dCi NP300 Acenta King

WK03-9483-56Angebotsnr.:



**WAKO** SEIT 1962

Service

NISSAN DODGE

**www.wako.de**

Aufbau WAKO GmbH | 27716 Delmenhorst  
Seestraße 1 | +49 (0)4221 9229-0

Erstzulassung:	Kilometer:	Farbe:	Leistung:	Kraftstoffart:
25.10.2021	40.120	Diverse	120 kW / 163 PS	Diesel

PREIS	FINANZIERUNGSBEISPIEL	
<b>32.390 €</b>	Laufzeit: 72 Monate	Anzahlung: 25 %
	Basis-Finanzierung:**	Mtl. Rate:
	Zielraten-Finanzierung:**	<b>274 €</b>

\* Basisfinanzierung: Anzahlung: 8.098 Euro, Laufzeit: 72 Monate, Nettodarlehen: 24.293 Euro, Gesamtbetrag: 38.213 Euro, Zinssätze: 7.71% Sollz. (gebunden), 7.99% eff.  
 \*\* Zielratenfinanzierung: Anzahlung: 8.098 Euro, Laufzeit: 72 Monate, Nettodarlehen: 24.293 Euro, Zielrate: 16.195 Euro, Gesamtbetrag: 40.478 Euro, Zinssätze: 7.71% Sollz. (gebunden), 7.99% eff.,  
 Vermittlung für: Santander Consumer Bank  
 Repräsentatives Beispiel gem. § 17 Abs. 4 PAngV. Diese Finanzierungsangebote sind Beispiele. Gerne ermitteln wir für Sie Ihr individuelles Angebot.

## Ausstattung

### Multimedia

- Soundsystem
- USB

### Komfort

- Berganfahrassistent

### Weiteres

- Diesel
- Start Stop Automatik
- **Herstellergarantie bis zum 13.10.2026**
- Servolenkung
- Zentralverriegelung
- El. Fensterheber
- El. Seitenspiegel
- Armlehne
- Multifunktionslenkrad
- Leichtmetallfelgen
- Sommerreifen
- Winterreifen
- Tuner oder Radio

- Soundsystem
- CD Player
- MP3 fähig
- Bluetooth
- USB-Anschluss
- Berganfahrassistent
- Tempomat
- Freisprecheinrichtung
- Bordcomputer Check-Control
- Geschwindigkeitsbegrenzungsanlage
- Sitzheizung
- inkl. Garantie
- ABS
- ESP
- Allradantrieb
- Start/Stop-Automatik
- HU/AU neu
- Tagfahrlicht
- Lichtsensor
- Scheinwerferreinigungsanlage
- Fahrer-Airbag

- Beifahrer-Airbag
- Tür/Seiten-Airbag (vorne)
- Knie-Airbag
- Kopf-Airbag Bauart: Pickup/Motor 2
- 3 Ltr. - 120 kW dCi Diesel
- KAT Karosserie/Aufbau: Pick-Up/Radstand 3150 mm
- Antriebsart: Allradantrieb
- Getriebe: 6-Gang
- Anzahl Achsen: 2
- Höchstgeschwindigkeit: 172 km/h
- Anhängelast gebremst: 3500 kg
- Anhängelast ungebremst: 750 kg
- Herstellergarantie bis zum 13.10.2026
- Eingabefehler sind nicht ausgeschlossen. Bitte überprüfen Sie die Ausstattung am Fahrzeug. Irrtum + Eingabefehler + Zwischenverkauf vorbehalten. Alle Angaben ohne Gewähr.



**STÄNDIG ÜBER 15.000 FAHRZEUGE IM BESTAND!**