



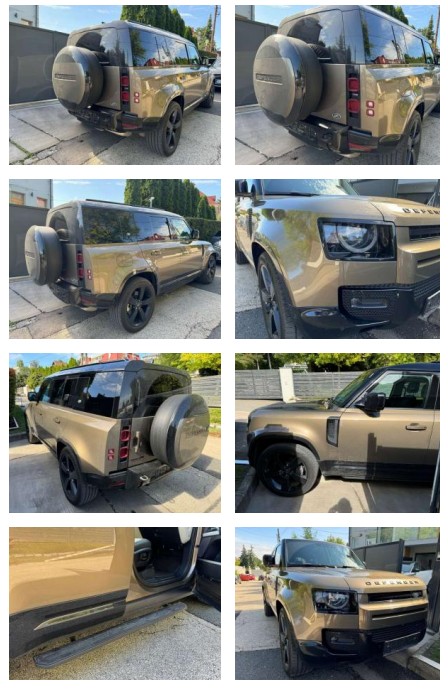
Ihr Ansprechpartner

**Herr Tomasz Smukowski**  
E-Mail: tomasz.smukowski@duitsmann.com  
Telefon: 04821 13000

SERVICE-ZENTRUM DUITSMANN GMBH  
Potthofstr. 16-20 - 25524 Itzehoe - Tel.: 04331 / 467718

## Land Rover Defender 110 X-Dynamic HSE

AL37-2649    **Angebotsnr.:**



Erstzulassung:	Kilometer:	Farbe:	Leistung:	Kraftstoffart:
01.07.2022	65.100	Braun	221 kW / 300 PS	Diesel

PREIS	FINANZIERUNGSBEISPIEL	
<b>90.500 €</b>	Laufzeit: 72 Monate    Anzahlung: 25 %	* Basisfinanzierung: Anzahlung: 22.625 Euro, Laufzeit: 72 Monate, Nettodarlehen: 67.875 Euro, Gesamtbetrag: 106.770 Euro, Zinssätze: 7.71% Sollz. (gebunden), 7.99% eff.
	Basis-Finanzierung:**    Mtl. Rate:	** Zielratenfinanzierung: Anzahlung: 22.625 Euro, Laufzeit: 72 Monate, Nettodarlehen: 67.875 Euro, Zielrate: 45.250 Euro, Gesamtbetrag: 113.097 Euro, Zinssätze: 7.71% Sollz. (gebunden), 7.99% eff.,
	Zielraten-Finanzierung:** <b>766 €</b>	Vermittlung für: Santander Konsumer Bank Repräsentatives Beispiel gem. § 17 Abs. 4 PAngV. Diese Finanzierungsangebote sind Beispiele. Gerne ermitteln wir für Sie Ihr individuelles Angebot.

## Ausstattung

### Sicherheit

- Anti-Blockiersystem ABS

### Multimedia

- Radio

### Weiteres

- Diesel
- Weitere Ausstattung: Abschleppösen Schwarz
- feststehend
- Alarmanlage perimetrisch
- Allwetter-/ Ganzjahresreifen
- Audiosystem: Meridian Sound-System (400 Watt)
- 11 Lautsprecher
- Subwoofer)
- Außenspiegel elektr. verstell-
- heiz- und anklappbar
- mit Ablendautomatik und Umfeldleuchte
- Außenspiegel mit Warnsystem Totwinkel

- Dachhimmel Morzine in Ebony
- Einparkhilfe vorn und hinten
- Einstiegsleisten mit Schriftzug beleuchtet
- Entfall 3. Sitzreihe
- Fahrassistenz-System: Adaptive Fahrwerksregelung (Adaptive Dynamics)
- Fahrassistenz-System: Aufmerksamkeits-Assistent
- Fahrassistenz-System: Autonomer Notbrems-Assistent
- Fahrassistenz-System: Einparkhilfe 360° (virtuelle Überwachung)
- Fahrassistenz-System: Fernlichtassistent (Intelligent Light System)
- Fahrassistenz-System: Fernlichtregulierung (Light Assist)
- Fahrassistenz-System: Kollisionswarnsystem Heck (Rückfahr-Assistent / Querverkehr-Assistent)

- Fahrassistenz-System: Kollisionswarnsystem hinten
- Fahrassistenz-System: Spurhalteassistent (Lane Departure Warning)
- Fahrassistenz-System: Tiefenmessung bei Wasserdurchfahrten (Wade Sensing)
- Fahrassistenz-System: Totwinkel-Assistent mit Spurhalteassistent
- Fahrassistenz-System: Verkehrszeichenerkennung mit Adaptiver Geschwindigkeits-Begrenzeranlage
- Fensterheber elektrisch vorn + hinten
- Fzg. ohne Modell-Schriftzug
- Heckleuchten LED
- Hecktür
- Wagenfarbe
- Infotainment mit Touchscreen
- Infotainment-System: Pivi Pro
- Innenausstattung: Dekoreinlagen Armaturenbrett



**STÄNDIG ÜBER 15.000 FAHRZEUGE IM BESTAND!**