



Ihr Ansprechpartner

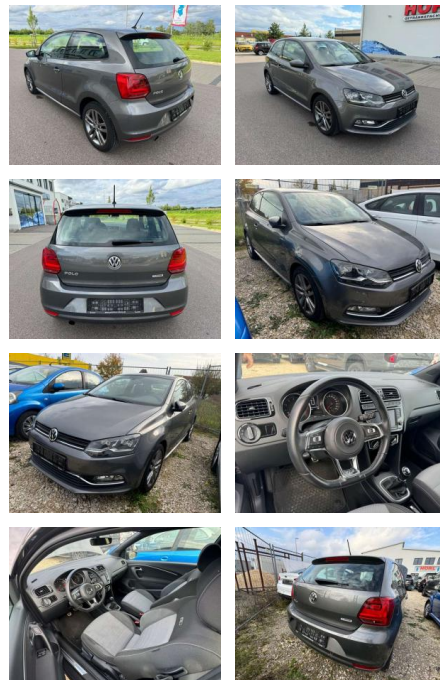
Herr Tomasz Smukowski
E-Mail: tomasz.smukowski@duitsmann.com
Telefon: 04821 13000

SERVICE-ZENTRUM DUITSMANN GMBH
Potthofstr. 16-20 - 25524 Itzehoe - Tel.: 04331 / 467718

Volkswagen Polo R WRC Polo V Highline BMT

AL37-850

Angebotsnr.:



Erstzulassung:	Kilometer:	Farbe:	Leistung:	Kraftstoffart:
01.02.2017	106.000	grau	81 kW / 110 PS	Benzin

PREIS
12.790 €

FINANZIERUNGSBEISPIEL

Laufzeit: 72 Monate Anzahlung: 25 %
Basis-Finanzierung:* Mtl. Rate:
Zielraten-Finanzierung:** **108 €**

* Basisfinanzierung: Anzahlung: 3.198 Euro, Laufzeit: 72 Monate, Nettodarlehen: 9.593 Euro, Gesamtbetrag: 15.090 Euro, Zinssätze: 7.71% Sollz. (gebunden), 7.99% eff.
** Zielratenfinanzierung: Anzahlung: 3.198 Euro, Laufzeit: 72 Monate, Nettodarlehen: 9.593 Euro, Zielrate: 6.395 Euro, Gesamtbetrag: 15.984 Euro, Zinssätze: 7.71% Sollz. (gebunden), 7.99% eff.,

Vermittlung für: Santander Consumer Bank
Repräsentatives Beispiel gem. § 17 Abs. 4 PAngV. Diese Finanzierungsangebote sind Beispiele. Gerne ermitteln wir für Sie Ihr individuelles Angebot.

Ausstattung

Sicherheit

- Anti-Blockiersystem ABS

Multimedia

- Radio

Weiteres

- Sonderausstattung: Audiosystem Composition Media (Touchscreen)
- Radio/CD-Player
- MP3
- Bluetooth)
- Außenspiegel elektr. heiz- und anklappbar
- Fahr-Komfort-Paket
- LM-Felgen 7x16 (Salvador)
- Metallic-Lackierung
- R-Line-Paket Interieur Volkswagen Individual / Exclusive
- Scheinwerfer LED
- Sport-Select-Fahrwerk Weitere

- Ablagetasche an Vordersitzlehnen
- Airbag Beifahrerseite abschaltbar
- Airbag Fahrer-/Beifahrerseite
- Antriebs-Schlupfregelung (ASR)
- Ausstattung Highline
- Ausstattungs-Paket: BlueMotion Technology
- Außenspiegel asphärisch
- links
- Außenspiegel elektr. verstell- und heizbar
- beide
- Außenspiegel und Türgriffe außen in Wagenfarbe
- Blinkleuchte in Außenspiegel integriert
- Bremsassistent
- Chrom-Paket (1)
- Chromeinfassung Lufteinlass Stoßfänger vorn
- Doppeltonhorn
- Einparkhilfe vorn und hinten

- Einstiegshilfe Easy-Entry
- Elektron. Differentialsperre (EDS)
- Fahrassistenz-System: Berganfahr-Assistent
- Fußmatten Textil
- Fußraumbelichtung vorn
- Gepäckraumabdeckung / Rollo
- Gepäckraumbelichtung
- Handbremshebelgriff Leder
- Heckscheibenwischer
- Innenausstattung: Dekoreinlagen Chrom matt
- Innenraumfilter: Staub- und Pollenfilter
- Isofix-Aufnahmen für Kindersitz an Rücksitz
- Karosserie: 2-türig
- Kopfstützen hinten (3-fach)
- Kühlergrill schwarz mit Chromleiste unten
- Laderaumboden variabel und herausnehmbar
- Lautsprecher (6)



STÄNDIG ÜBER 15.000 FAHRZEUGE IM BESTAND!