



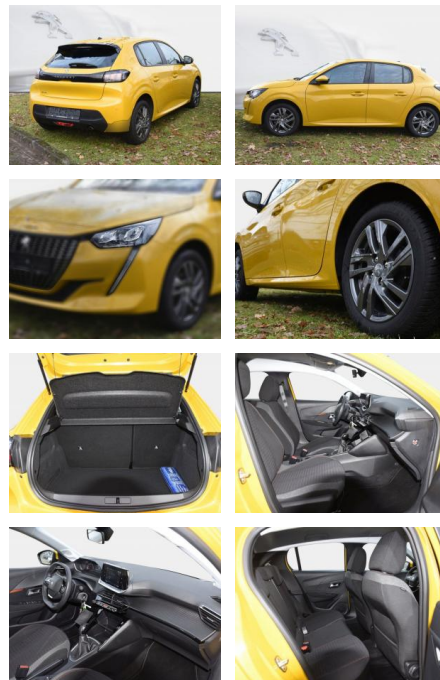
Ihr Ansprechpartner

**Herr Tomasz Smukowski**  
E-Mail: tomasz.smukowski@duitsmann.com  
Telefon: 04821 13000

SERVICE-ZENTRUM DUITSMANN GMBH  
Potthofstr. 16-20 - 25524 Itzehoe - Tel.: 04331 / 467718

## Peugeot 208 Active Pack

SD02-264 106266 gebotsnr.:



Erstzulassung:	Kilometer:	Farbe:	Leistung:	Kraftstoffart:
26.11.2021	29.800	Diverse	55 kW / 75 PS	Benzin

**PREIS**  
**12.990 €**

### FINANZIERUNGSBEISPIEL

Laufzeit: 72 Monate      Anzahlung: 25 %  
Basis-Finanzierung:\*      Mtl. Rate:  
Zielraten-Finanzierung:\*\* **110 €**

\* Basisfinanzierung: Anzahlung: 3.248 Euro, Laufzeit: 72 Monate, Nettodarlehen: 9.743 Euro, Gesamtbetrag: 15.326 Euro, Zinssätze: 7.71% Sollz. (gebunden), 7.99% eff.  
\*\* Zielratenfinanzierung: Anzahlung: 3.248 Euro, Laufzeit: 72 Monate, Nettodarlehen: 9.743 Euro, Zielrate: 6.495 Euro, Gesamtbetrag: 16.234 Euro, Zinssätze: 7.71% Sollz. (gebunden), 7.99% eff.,

Vermittlung für: Santander Consumer Bank  
Repräsentatives Beispiel gem. § 17 Abs. 4 PAngV. Diese Finanzierungsangebote sind Beispiele. Gerne ermitteln wir für Sie Ihr individuelles Angebot.

## Ausstattung

### Sicherheit

- Notbremsassistent
- Reifendruckkontrollsystem
- Spurhalteassistent

### Multimedia

- USB
- Verkehrszeichenerkennung
- Touchscreen

### Komfort

- Berganfahrassistent
- Lederlenkrad

### Weiteres

- Schaltwippen
- Start Stop Automatik
- **Sonderausstattung: \* Metallic-Lackierung**
- **\* Reserveradhalterung Mulde \***
- **Scheinwerfer Eco-LED \* Sitzheizung vorn**
- **\*Serienausstattung: \* Airbag**

- Leaving Home) \* Außenspiegel elektr. anklappbar \* Außenspiegel elektr. verstell- und heizbar
- beide \* Außenspiegel elektr. verstell- und heizbar
- links \* Außenspiegel elektr. verstell- und heizbar
- rechts \* Außenspiegel mit Abdeckkappen schwarz \* Blinkleuchte in Außenspiegel integriert \* Bordcomputer \* Einparkhilfe hinten \* Einschaltautomatik für Fahrlicht \* Elektr. Bremskraftverteilung \* Elektron. Stabilitäts-Programm (ESP)
- Bosch) \* Fahrassistenten-System: Aktiver Notbrems-Assistent (Active Safety Brake) \* Fahrassistenten-System: aktiver Spurassistent (Lenkunterstützung) \* Fahrassistenten-System: Berganfahrhilfe \* Fahrassistenten-System: Kollisionswarnsystem \* Fahrassistenten-System:

- erweitert (Geschwindigkeits-Regel-/Begrenzeranlage) \* Fensterheber elektrisch hinten
- sequentiell
- mit Einklemmschutz \* Fensterheber elektrisch vorn \* Fensterheber elektrisch vorn links \* Frontscheibe geräuschkämmend \* Geschwindigkeits-Regelanlage (Tempomat) inkl. Geschwindigkeits-Begrenzeranlage \* Getriebe 5-Gang \* Getränkehalter vorn \* Heckscheibe heizbar \* Heckspoiler schwarz glänzend \* Innenraumfilter: Staub- und Pollenfilter \* Isofix-Aufnahmen für Kindersitz \* Karosserie: 5-türig \* Kartentasche an Vordersitze \* Kindersicherung elektrisch \* Klimaanlage \* Kombiinstrument mit Matrix-Display \* Kopf-Airbag-System hinten \* Kopfstützen hinten (3-fach) \* Kühlergrill verchromt \* Lenkrad (Leder)



**STÄNDIG ÜBER 15.000 FAHRZEUGE IM BESTAND!**